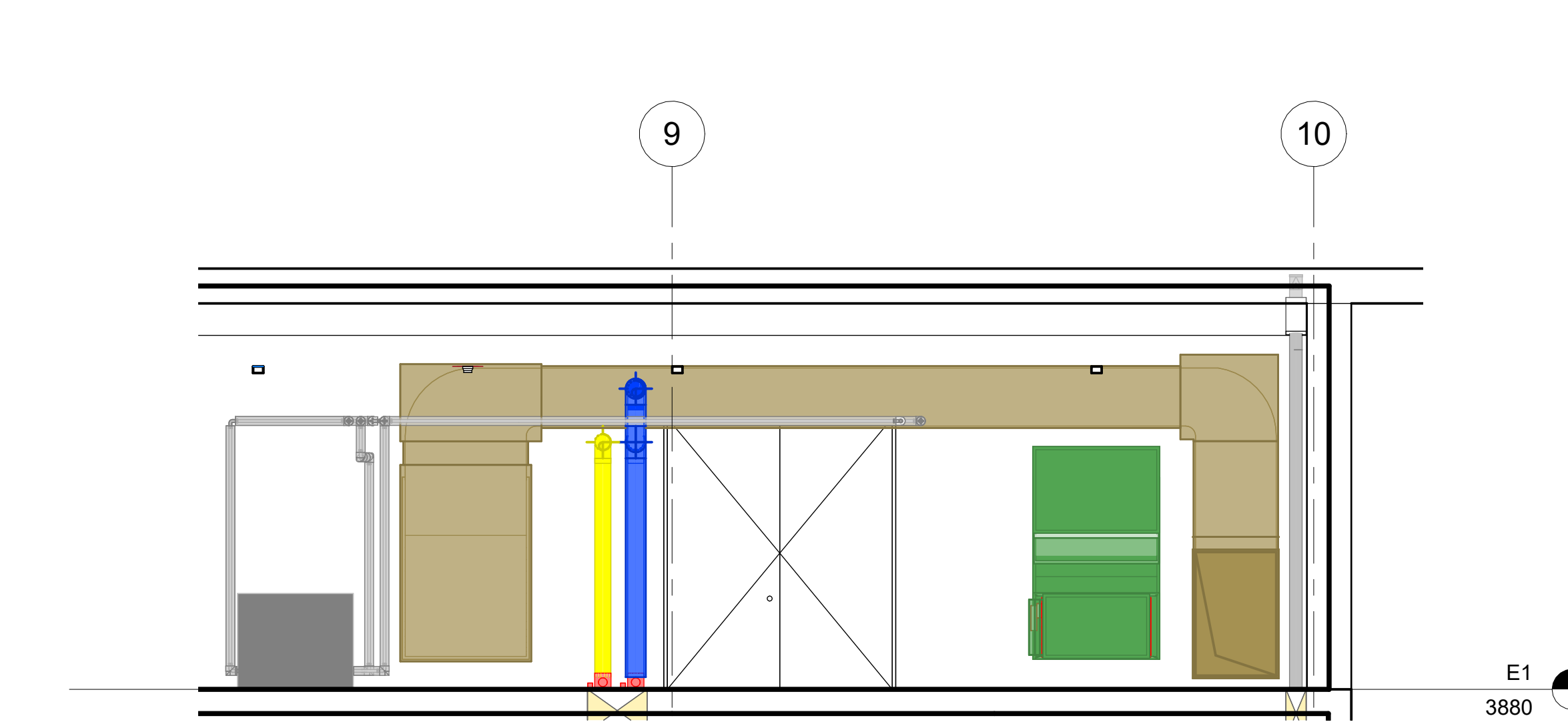
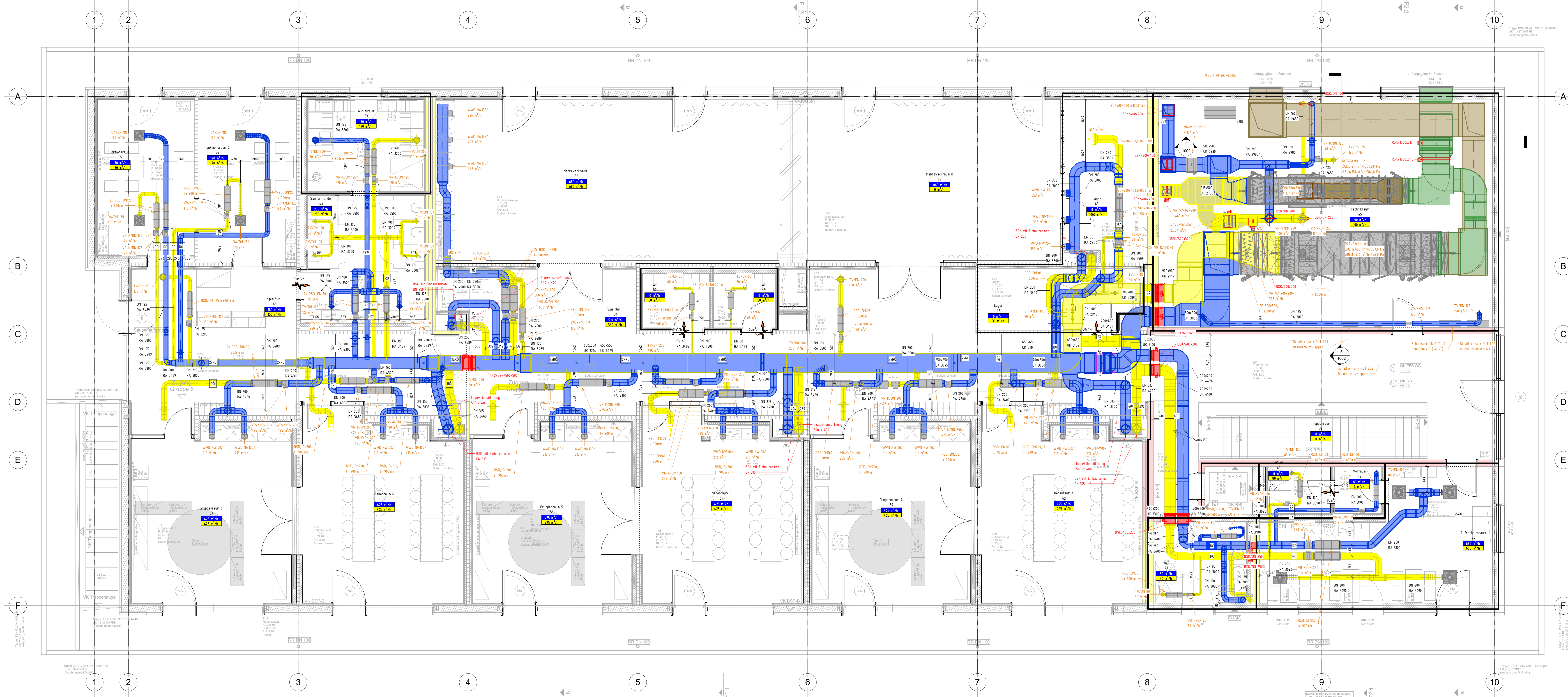


3 430_SN_Zentrale_02
1:50



2 430_SN_Zentrale_01
1:50



1 430_E1_GR_P
1:50

- Legenden:
- Zuluft
 - Abluft
 - Außenluft
 - Fernluft
 - Abluft Fernluft
 - R1 Revisionsöffnung in Lüftungskanal
 - + Überströmöffnung

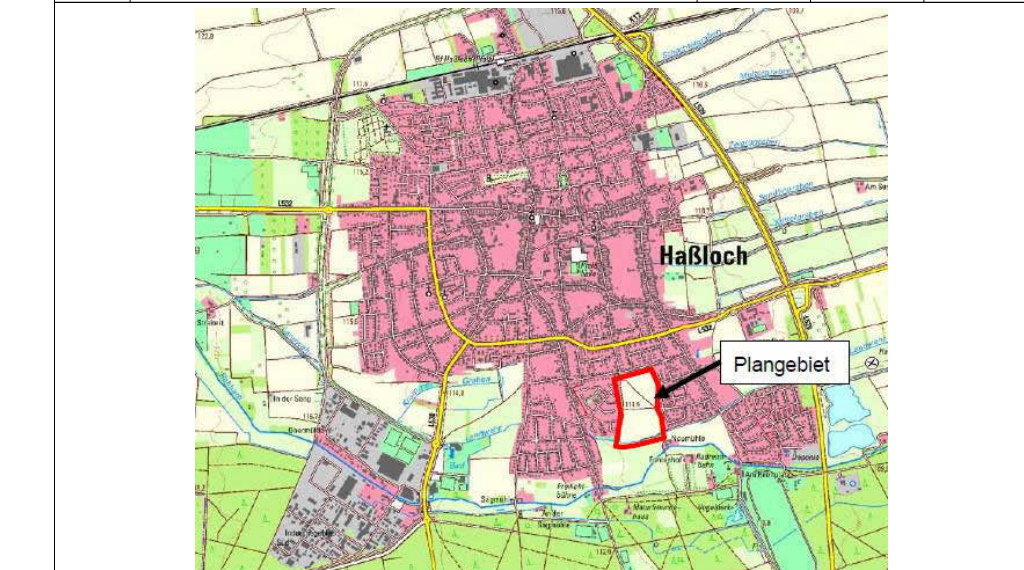
Hinweis	
Hinweisnummer	Hinweis
1	Tür mit Überströmöffner in Abmessung von 425x125

Farblegende Beschriftung		
Teilnummer		
Beschriftung		
Abmessungen / DN		
Hinweise		

Abkürzungen		
AK = Abluftklappe	TA = Trichterabschneider	
BF = Befechter	TLA = Teilluftabsauger	
BSK = Brandschutzklappe	TSO = Teilluftabsauger	
BS = Brandschutz	VA = Ventilabsauger	
DA = Drahtgitter	VA = Ventilabsauger	
DK = Deckenleuchte	VB = Ventilabsauger	
DR = Drahtgitter	VE = Ventilabsauger	
EX = Extraktventil	VR-K = Ventilabsauger variabel	
FF = Filter	VSG = Ventilabsauger	
HR = Heizkörper	VW = Ventilabsauger	
K = Kälteanlage		
KR = Kühlkörper		
KSD = Kälteschleifer		
KS = Kälteschleifer		
LG = Lüftungsgitter		
RS = Rohrabsauger		
RSD = Rohrabsauger		
RSK = Rohrabsauger		
SLA = Schlauchabsauger		

Hinweise:

- Alle Leitungen müssen mit Dämmung gem. DIN und EGG ausgeführt werden.



Bauprojekt: VG Haßloch Neubau Kita
 Müller-Thurgau-Str. 67A/5A Haßloch
 Bauherr: Gemeindeverwaltung Haßloch
 Rathausplatz 1 67454 Haßloch
 Architekt: Gemeindefachbereich
 Benennung: Grundriss Obergeschoss Lüftung
 Projektname: H2317-LP5-430-E1-1002-6
 Projektziele: gis
 Maßstab: wie angelegt